

NOV//2020 • MKT
COD. 24190

MÓDULO RETENTOR DE BACTÉRIAS **EUROPA®**

O mundo
precisa de mais
pureza.

EUROPA®

europa.com.br

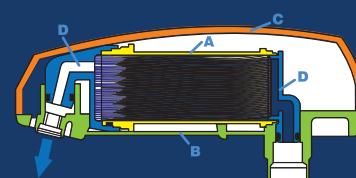
Água limpa, seguramente livre de bactérias patogênicas.

MÓDULO RETENTOR DE BACTÉRIAS

Retém coliformes totais como *Enterobacter sp.*, *Klebsiella sp.*; coliformes fecais como *Escherichia coli* e bactérias patogênicas como o *Vibrio cholerae*, que possam estar presentes na água e cujas dimensões são superiores a 0,3 µm. Os protozoários, por possuírem dimensões maiores que as bactérias, também são retidos.

O Módulo Retentor de Bactérias Europa é utilizado na linha de produtos HF e pode ser acoplado aos produtos SNTA - Sistema Natural de Tratamento de Água, existentes no mercado, Bliss, Palladium, Palladium Smart, Europa By Hebe, Acqua Júnior Plus e Acqua Júnior. Para o Bliss, Palladium, Palladium Smart, Europa By Hebe e Acqua Júnior Plus, basta substituir a Bica original pelo Módulo que pode ser adquirido nos postos Autorizados Europa. Para o modelo Acqua Júnior, além da troca da bica original, é necessária a utilização do adaptador que acompanha o Módulo.

SISTEMA DE PURIFICAÇÃO DE ÁGUA ATRAVÉS DE MEMBRANAS DE FIBRA OCA



- A - Refil
- B - Base do Módulo
- C - Capa do Módulo
- D - Adaptador de entrada e saída

O Módulo Retentor de Bactérias é composto por uma mini-câmara com membranas de fibra oca sobrepostas, com mais de 400 bilhões de microporos cerca de 250 vezes menores que o diâmetro de um fio de cabelo, posicionada no interior da bica.

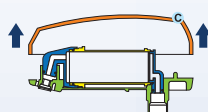
A vida útil do REFIL RETENTOR DE BACTÉRIAS está condicionado à vazão e pressão hidráulica de sua residência, sendo que a pressão mínima exigida para o bom funcionamento dos aparelhos HF é de 0,7 kgf/cm² ou caixa d'água com 7 metros de altura do ponto de instalação. Pressões ou alturas de caixa d'água inferiores poderão restringir sua performance e deverão ser trocados conforme dados Tabela para Troca do Refil.

TABELA PARA TROCA DO REFIL

CONDIÇÕES	BOM	ÓTIMO
Altura da caixa d'água	7 a 10m	Acima de 10m
Pressão kgf/cm ²	0,7 a 1,0 kgf/cm ²	Acima de 1,0 kgf/cm ²
Vida útil em L (média)	Aprox. 1.080 L	Aprox. 1.200 L

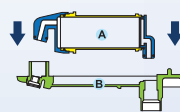
Os dados da tabela acima podem variar de acordo com a qualidade de água que abastece o produto. Cada metro de altura da caixa d'água representa 0,1 kgf/cm² de pressão.

ESQUEMA PARA TROCA DO REFIL DO MÓDULO RETENTOR DE BACTÉRIAS



Usando uma chave ou moeda na fenda traseira da Bica retire a Capa (C)

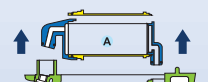
1 CAPA DO MÓDULO



Coloque o novo refil (A) travando-a na Base (B)

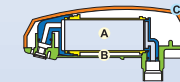
3 BASE DO MÓDULO

REFIL DO MÓDULO RETENTOR DE BACTÉRIAS



Destrua o Refil (A) e puxe-o para cima.

4 MÓDULO RETENTOR DE BACTÉRIAS



Posicione os 4 pinos (•) e encaixe a Capa (C)